



GENERAL
CONSTRUCCION

INGENIERIA CONSTRUCCION Y MONTAJES GC SA DE CV

Curriculum Empresarial



Ing. Alfonso López Guillén

Calle del Parque 283, Chapalita Sur, Zapopan, Jalisco, Méx. C.P. 45040 Tel. (33) 15.23.91.62



GENERAL
CONSTRUCCION

GENERAL CONSTRUCCION, nace a raíz de la preparación y experiencia en el área de la construcción así como en el equipamiento y montaje para la industria en general, con el respaldo de la participación en trabajos con éxito para importantes industrias de nuestro país.

MISIÓN

“Brindar servicios de calidad encontrando innovación en los procesos para crear ventajas competitivas en nuestros presupuestos traduciéndose en beneficio y satisfacción de nuestros clientes”

VISIÓN

“Ser una empresa reconocida a nivel nacional e internacional por ofrecer soluciones efectivas e innovadoras a todo tipo de industria así como por su responsabilidad con la calidad en los procesos y el medioambiente”

Conocemos y vivimos las necesidades actuales de la industria y ofrecemos soluciones efectivas, ocupándonos de tener **OPORTUNIDAD** en tiempos de entrega y asegurando la **CALIDAD** de nuestros servicios.

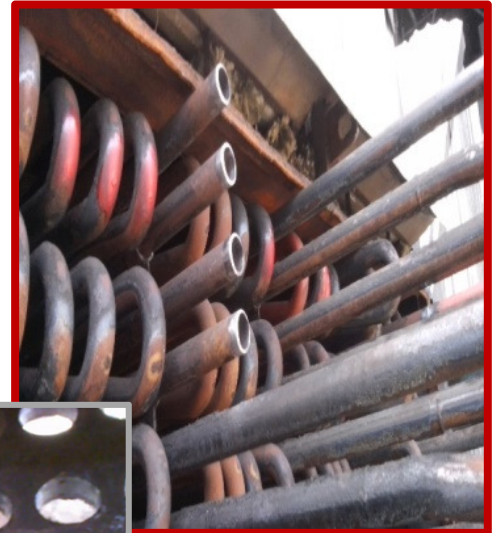
Conformamos un equipo de trabajo multidisciplinario altamente calificado, que brinda a sus clientes **CONFIANZA** en el desarrollo de sus proyectos de ingeniería. Especializándonos en las siguientes áreas:

- **Cálculo, diseño y construcción de cimentaciones y obra civil en general**
- **Fabricación y montaje de estructuras**
- **Montaje de equipo para todo tipo de industria**
- **Montaje de tuberías de alta, media y baja presión**
- **Refractarios**
- **Aislamiento térmico**
- **Reparación de calderas**
- **Remodelaciones industriales**
- **Desarrollo de nuevos proyectos**
- **Mantenimiento preventivo y correctivo**
- **Asesoría técnica**



GENERAL
CONSTRUCCION

CALDERAS E INTERCAMBIADORES DE CALOR



OBRA CIVIL Y ESTRUCTURAS



Calle del Parque 283, Chapalita Sur, Zapopan, Jalisco, Méx. C.P. 45040 Tel. (33) 15.23.91.62

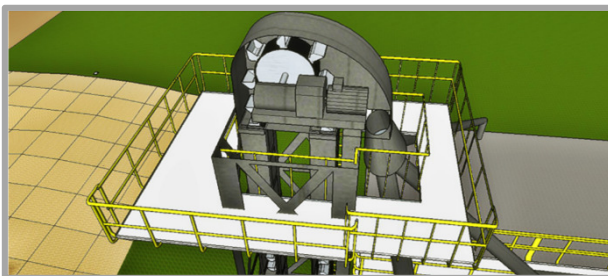
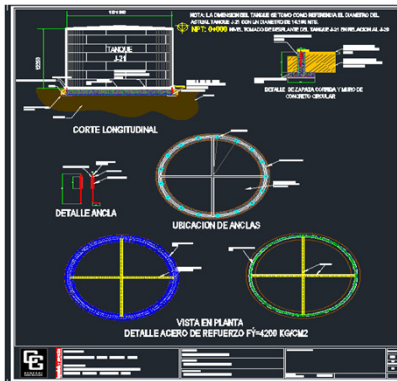


GENERAL
CONSTRUCCION

FABRICACIONES Y MONTAJES INDUSTRIALES



INGENIERIA Y PROYECTOS



Calle del Parque 283, Chapalita Sur, Zapopan, Jalisco, Méx. C.P. 45040 Tel. (33) 15.23.91.62



GENERAL
CONSTRUCCION

Brindamos nuestros servicios a través de nuestra central de oficinas ubicada en:
Rio Atotonilco 1247 int 301 col. Atlas, Guadalajara, Jalisco, México.
Tel: (33) 15.23.91.62/ (33) 11.87.20.30

Garantizar la calidad de nuestro trabajo y la entera **SATISFACCION** de nuestros clientes es nuestra prioridad. Actualmente contamos con el siguiente equipo y personal:



PERSONAL ADMVO
SUPERVISORES DE OBRA
OPERARIOS CALIFICADOS

EQUIPO DE OBRA CIVIL COMPLETO
EQUIPO DE PINTURA Y SANDBLAST
EQUIPO DE TOPOGRAFIA
ROLADORA NEUMATICA Y
ELECTRICA
EXPANSORES DIF. DIAMETROS
MAQUINA PARA SOLDAR DIF. CAP.
EQUIPOS DE OXICORTE
RETROEXCAVADORA
MARTILLO HIDRAULICO
HERRAMIENTA MANUAL DIVERSA

GRUA PETTIBONE 22 TON
CAMION GRUA GMC 2 TON
NISSAN ESTAQUITA 2014
CHEVROLET 2015
MITSUBISHI 2016

Mismos que ponemos a su entera disposición para la correcta ejecución de sus proyectos

Calle del Parque 283, Chapalita Sur, Zapopan, Jalisco, Méx. C.P. 45040 Tel. (33) 15.23.91.62



Seguridad e Higiene

En **GENERAL CONSTRUCCION** la seguridad en nuestros procesos constructivos son de suma importancia. Creemos que la integridad y salud de las personas es lo más importante para nosotros dado que son generadores de confianza, valor y éxito en cualquier proyecto, por ello asignamos en los proyectos a personal calificado que lleve control y seguimiento de esta parte.

Programación

GENERAL CONSTRUCCION lleva el control de sus proyectos a través de un cronograma de obra, el cual se lleva un seguimiento semana en reunión sostenida con los integrantes del proyecto (supervisores de obra por parte del cliente y residentes de obra por parte de General Construcción) conciliando áreas de oportunidad así como la realización de planes de acción para corrección de las desviaciones encontradas.



PRINCIPALES CLIENTES



Pantaleon





GENERAL
CONSTRUCCION

PROYECTOS 2013

GRUPO BETA SAN MIGUEL

INGENIO SAN MIGUEL DEL NARANJO S.A. DE C.V.

- DESARROLLO DE INGENIERIA PARA LA CIMENTACIÓN DE LA TRANSMISION DEL MOLINO NO. 1
- OBRA CIVIL PARA LA INSTALACION DE MOTOR Y REDUCTOR PLANETARIO EN MOLINO NO. 1
- CONSTRUCCIÓN DE SUBESTACIÓN ELÉCTRICA DE 10,000KV.

GRUPO BETA SAN MIGUEL

INGENIO SANTA ROSALÍA DE LA CHONTALPA S.A. DE C.V.

- REUBICACIÓN DE TANQUES DE ALMACENAMIENTO DE CONDENSADOS.
- FABRICACIÓN Y MONTAJE DE FONDOS TORIESFÉRICOS PARA SUAVIZADORES.

GRUPO BETA SAN MIGUEL

INGENIO SAN FRANCISCO AMECA S.A. DE C.V.

- MODIFICACIÓN A PLANTA DE TRATAMIENTO
- MONTAJE DE COLADOR ROTATORIO PARA SEDIMENTADORES DE CENIZAS
- APLICACIÓN DE RECUBRIMIENTO EPÓXICO A SUPERFICIE DE PARED DE TANQUE DE ALMACENAMIENTO DE CONDENSADOS 2,000,000 LTS.
- INSTALACIÓN DE LÍNEA NUEVA DE RETORNO DE AGUA A LAVADORES DE GASES
- SUMINISTRO Y MANO DE OBRA PARA COLOCACIÓN DE LÁMINA ACANALADA EN CUBIERTA DE FÁBRICA

GRUPO PIASA

INGENIO ADOLFO LÓPEZ MATEOS S.A. DE C.V.

- CONSTRUCCIÓN DE CUARTO DE LUBRICACIÓN IALMSA
- FABRICACIÓN DE PLATAFORMA ESTRUCTURAL PARA INSTALACIÓN DE ENFRIADORES DE ACEITE
- OBRA CIVIL PARA LA INSTALACIÓN DE GENERADOR DE AGUA HELADA(CHILLER) Y EQUIPOS PERIFÉRICOS
- REPARACIÓN DE PISOS DE CONCRETO DE CALLES DE FÁBRICA (BACHEO) Y CONSTRUCCIÓN DE BANQUETAS
- CONSTRUCCIÓN DE CERCO LINDERO PORTON EN LA PERMUTA DE TERRENO ADYACENTE AGROTECNICO
- CONSTRUCCIÓN DE CERCO LINDERO Y ALCANTARILLA EN EL CAMPO EXPERIMENTAL IALM P.P. SEBASTOPOL
- LIMPIEZA Y APLICACIÓN DE PINTURA A EDIFICIOS DE FÁBRICA



GENERAL
CONSTRUCCION

PROYECTOS 2013

GRUPO PIASA
INGENIO TRES VALLES S.A. DE C.V.

- MANTENIMIENTO DE TORRES DE ENFRIAMIENTO BAC (363 M3/HR) Y MARLEY (250M3/HR)
- HABILITACIÓN Y MONTAJE DE LÍNEA RED VS INCENDIOS, LADO SUR, NAVE DE BAGAZO
- REPARACIÓN DE LAVADOR DE GASES CALDERAS 2 Y 3.



Calle del Parque 283, Chapalita Sur, Zapopan, Jalisco, Méx. C.P. 45040 Tel. (33) 15.23.91.62



GENERAL
CONSTRUCCION



Calle del Parque 283, Chapalita Sur, Zapopan, Jalisco, Méx. C.P. 45040 Tel. (33) 15.23.91.62



GENERAL
CONSTRUCCION

PROYECTOS 2014

GRUPO BETA SAN MIGUEL

INGENIO SAN RAFAEL DE PUCTE, S.A. DE C.V.

- CAMINOS DE ACCESO Y TERRACERÍA PROYECTO COGENERACIÓN
- REUBICACIÓN DE TANQUE J-21
- CANAL DE SISTEMA DE CENIZAS; DRENAJE DE AGUAS RESIDUALES; DRENAJE DE AGUAS PLUVIALES.
- LÍNEAS HIDRÚLICAS BASE DE TUBERÍA PVC HDCO.(8" Y 3")
- FABRICACIÓN DE SEPARADOR DE VAPOR

GRUPO BETA SAN MIGUEL

INGENIO CONSTANCIA S.A. DE C.V.

- CAMBIO DE DUCTOS DE GASES Y JUNTAS DE EXPANSIÓN.
- CAMBIO DE FLUXERÍA DAÑADA DEL SOBRECALENTADOR.
- CAMBIO DE FLUXERÍA DAÑADA DEL BANCO DE CALDERA.

GRUPO BETA SAN MIGUEL

INGENIO SAN FRANCISCO AMECA S.A. DE C.V.

- FABRICACIÓN Y MONTAJE DE SILENCIADORES DE VAPOR.
- OBRA CIVIL SUBESTACIÓN Y CUARTO DE CONTROL DE VARIADORES.
- BASES DE CONCRETO SOPORTERÍA LÍNEA DE VAPOR
- BASES DE CONCRETO PARA RESORTES DE TUBERÍAS DE VAPOR Y ADICIONAL CUARTO DE VARIADORES.

GRUPO PIASA

INGENIO TRES VALLES S.A. DE C.V.

- REHABILITACIÓN DE NAVE BAGAZO
- SUSTITUCIÓN DE LÁMINA EXISTENTE POR NUEVA EN EDIFICIOS DE FÁBRICA
- CONSTRUCCIÓN DE CUARTO PARA CCM DEPARTAMENTO DE SECADO
- AMPLIACIÓN DE CAPACIDAD ETALG
- FABRICACIÓN Y MONTAJE DE TOLVAS ACERO INOXIDABLE PARA PLANTA ETALG



GENERAL
CONSTRUCCION



Calle del Parque 283, Chapalita Sur, Zapopan, Jalisco, Méx. C.P. 45040 Tel. (33) 15.23.91.62



GENERAL
CONSTRUCCION



Calle del Parque 283, Chapalita Sur, Zapopan, Jalisco, Méx. C.P. 45040 Tel. (33) 15.23.91.62



GENERAL
CONSTRUCCION

PROYECTOS 2015

GRUPO PIASA

INGENIO ADOLFO LÓPEZ MATEOS, S.A. DE C.V.

- CASETA DE LUBRICACIÓN IALMSA
- CONSTRUCCIÓN DE OBRA CIVIL PARA TANQUE Y BOMBAS DE JUGO A FÁBRICA
- INTERCONEXIÓN DE TORRE DE ENFRIAMIENTO Y SUMINISTRO DE AGUA A COLONIA OBRERA
- CONSTRUCCIÓN DE ALMACÉN TEMPORAL DE RESIDUOS IALMSA
- SUSTITUCIÓN DE ESPEJOS DE COLUMNAS DE CARBÓN (ACERO INOXIDABLE)

GRUPO BETA SAN MIGUEL S.A. DE C.V.

INGENIO SAN FRANCISCO AMECA S.A. DE C.V.

- REEMPLAZO DE SERPENTINES CALDERA No.9
- REEMPLAZO DE ELEMENTOS DE SOBRECALENTADOR DE VAPOR CALDERA No.9
- MANTENIMIENTO A ROTOVENTILADORES DE CALDERAS No.9 Y 10
- FABRICACIÓN DE CONOS DE VENTILADOR DE CALDERA No.10

GRUPO BETA SAN MIGUEL S.A. DE C.V.

INGENIO CONSTANCIA S.A. DE C.V.

- SUSTITUCIÓN DE TUBERÍA FLUX DE ECONOMIZADOR
- SUSTITUCIÓN DE TUBERÍA FLUX DEL SOBRECALENTADOR DE VAPOR
- REDISEÑO DE INGENIERÍA DE ESTRUCTURA DE UNIDAD GENERADORA DE VAPOR
- REDISEÑO DE INGENIERÍA DE ESTRUCTURA DE UNIDAD GENERADORA DE VAPOR
- REEMPLAZO DE ELEMENTOS DE SOBRECALENTADOR DE VAPOR

GRUPO BETA SAN MIGUEL

INGENIO SAN MIGUEL DEL NARANJO S.A. DE C.V.

- REEMPLAZO DE ELEMENTOS DE SOBRECALENTADOR DE VAPOR

GRUPO BETA SAN MIGUEL

CENTRAL CASASANO S.A. DE C.V.

- CAMBIO DE ELEMENTOS DE SOBRECALENTADOR DE VAPOR CALDERA No.6
- DESMONTAJE, SUMINISTRO Y MONTAJE DE CHIMENEA
- CAMBIO DE TUBERÍA DE 12".
- CAMBIO DE ELEMENTOS DE PRECALENTADOR DE VAPOR



GENERAL
CONSTRUCCION

PROYECTOS 2015

GRUPO BETA SAN MIGUEL INGENIO SAN RAFAEL DE PUCTE

- FABRICACIÓN DE SEPARADORES DE VAPOR
- FABRICACIÓN DE TANQUES DE LODOS
- FABRICACIÓN DE TANQUES DE POLIMEROS

GRUPO PANTALEON INGENIO DE PANUCO

- TRABAJOS VARIOS EN CALDERAS
- CAMBIO DE ELEMENTOS DEL SOBRECALENTADOR

GRUPO PLASTIKROM

- CÁLCULO DE CIMENTACIÓN MEZANINE
- DISEÑO DE PUENTE PIPE-RACK
- FABRICACIÓN DE TANQUE DE ACERO INOXIDABLE





GENERAL
CONSTRUCCION

PROYECTOS 2016

GRUPO PIASA

INGENIO ADOLFO LÓPEZ MATEOS, S.A. DE C.V.

- CAMBIO DE CARRETES DE SUCCION Y DESCARGA DE ACERO AL CARBON A ACERO INOXIDABLE A BOMBAS DE AGUA 1, 2 y 3 Y BOMBAS DE AGUA CON CENIZAS 1 Y 2.
- CONSTRUCCION DE SARDINEL EN SISTEMA ETALG
- SUMINISTRO, HABILITACION Y MONTAJE DE LAMINA PARA CUBIERTA AIRE EN SECADORES
- DESMONTAJE DE TANQUE DE DIESEL REFINERIA, CONSTRUCCION DE NUEVO DIQUE DE CONTENSION Y MONTAJE DE TANQUE
- REUBICACION DE EQUIPOS DE FABRICA PARA COGENERACION
- DESMONTAJE, HABILITADO E INSTALACION DE DUCTOS DE GASES CALDERAS
- MONTAJE CON SUMINISTRO DE MATERIALES DE TANQUE DE AGUA DE IMBIBICION, BOMBAS, TUBERIAS, ACCESORIOS Y EQUIPOS PERIFERICOS
- INSTALACION DE TUBERIA, ACCESORIOS Y EQUIPOS BOMBA SEMILLA MASA B
- REHABILITACION DE CASA HABITACION No. 10, No. 11 Y No. 13
- LIMPIEZA Y PINTURA DE EDIFICIOS DE FABRICA
- REPARACION DE PISOS EN CALZADA PRINCIPAL
- CORRECCION DE FUGAS
- INSTALACION DE TUBERIA DE DERRAMES DE TANQUE DE 3000000 LT E INSTALACION MONITOR CONTRA INCENDIOS
- RELOCALIZACION DE TOPES DE LAS GRUAS VIAJERAS DE LA NAVE DE MOLINOS
- REPARACION DE CERCAS DE TELA CICLON DE AREA EXTERIOR

GRUPO BETA SAN MIGUEL

INGENIO SAN RAFAEL DE PUCTE SA DE CV

- FABRICACION DE SEPARADOR DE VAPOR PARA INTERIOR DE DOMO SUPERIOR DE CALDERA

GRUPO BETA SAN MIGUEL

INGENIO SANTA ROSALIA DE LA CHONTALPA SA DE CV

- REPARACION DE CALDERA No. 5
- REPARACION DE PRECALENTADOR DE AIRE

GRUPO BETA SAN MIGUEL

CENTRAL CASASANO SA DE CV

- ROLADO DE LAMINA ACERO A36 DE 3/8"

GRUPO BETA SAN MIGUEL S.A. DE C.V.

INGENIO SAN MIGUEL DEL NARANJO S.A. DE C.V.

- DESMONTAJE, MONTAJE Y FABRICACION DE BASTONES EN FLUX
- DESMONTAJE Y MONTAJE DE SERPENTIN

Calle del Parque 283, Chapalita Sur, Zapopan, Jalisco, Méx. C.P. 45040 Tel. (33) 15.23.91.62



GENERAL
CONSTRUCCION

PROYECTOS 2016

GRUPO BETA SAN MIGUEL S.A. DE C.V. CENTRAL LA PROVIDENCIA SA DE CV

- CAMBIO DE FLUXERIA A CALDERA No. 4

GRUPO BETA SAN MIGUEL S.A. DE C.V. INGENIO QUESERIA S.A. DE C.V.

- DESMONTAJE, SUMINISTRO, FABRICACION Y MONTAJE DEL VASO PRE-EVAPORADOR No. 2

GRUPO BETA SAN MIGUEL INGENIO SAN FRANCISCO AMECA S.A. DE C.V.

- INCREMENTO SUPERFICIE DE EVAPORADOR No. 7
- DESMONTAJE DE ARRASTRE TACHO No. 1 Y FABRICACION DE SEPARADOR NUEVO
- DESMONTAJE D SEPARADOR DE ARRASTRE TACHO No. 5 Y FABRICACION DE SEPARADOR NUEVO
- REEMPLAZO DE TUBERIA Y CONEXIONES DE BBAS
- REPARACION Y MANTENIMIENTO A ROTOR DE VENTILADOR INDUCIDO DE CALDERA No. 9

GRUPO BETA SAN MIGUEL INGENIO CONSTANCIA S.A. DE C.V.

- DESMONTAJE DE TUBERIA FLUX
- CONSTRUCCION DE CANAL DE RETORNO DEL SISTEMA DE ENFRIAMIENTO BAROMETRICO
- DESMONTAJE Y MONTAJE DE DUCTOS INTERCONEXION D ECONOMIZADOR
- SUSTITUCION DE PLACADA DAÑADA

CENTRAL ENERGETICA ATOYAC

- REPARACION Y CORRECCION DE FUGA EN PARED LATERAL DERECHA CALDERA
- SUMINISTRO, FABRICACION, DESMONTAJE Y MONTAJE DE DUCTO DE GASES DE SALIDA DEL LAVADOR
- REPARACION DE ECONOMIZADOR DE LA CALDERA MCA. CA LDEMA
- REPARACION DE SOBRECALENTADOR DE CALDERA MCA CA LDEMA
- SERVICIO POR REPARACION DE ELEMENTOS DEL SOBRECALENTADOR

YARA MEXICO S. DE R.L. DE C.V. PLANTA VERACRUZ

- CONSTRUCCION DE BODEGA DE PRIMARIOS Y UNA ESTRUCTURA TECHADA TIPO HANGAR, ASI COMO LA OBRA CIVIL PARA EL MONTAJE DE UN VOLCADOR
- CONSTRUCCION DE MURO MOVIL PARA BIN

Calle del Parque 283, Chapalita Sur, Zapopan, Jalisco, Méx. C.P. 45040 Tel. (33) 15.23.91.62



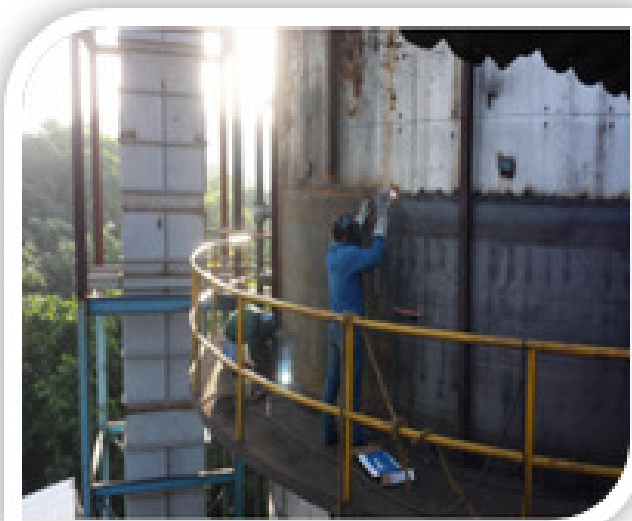
GENERAL
CONSTRUCCION



Calle del Parque 283, Chapalita Sur, Zapopan, Jalisco, Méx. C.P. 45040 Tel. (33) 15.23.91.62



GENERAL
CONSTRUCCION



Calle del Parque 283, Chapalita Sur, Zapopan, Jalisco, Méx. C.P. 45040 Tel. (33) 15.23.91.62



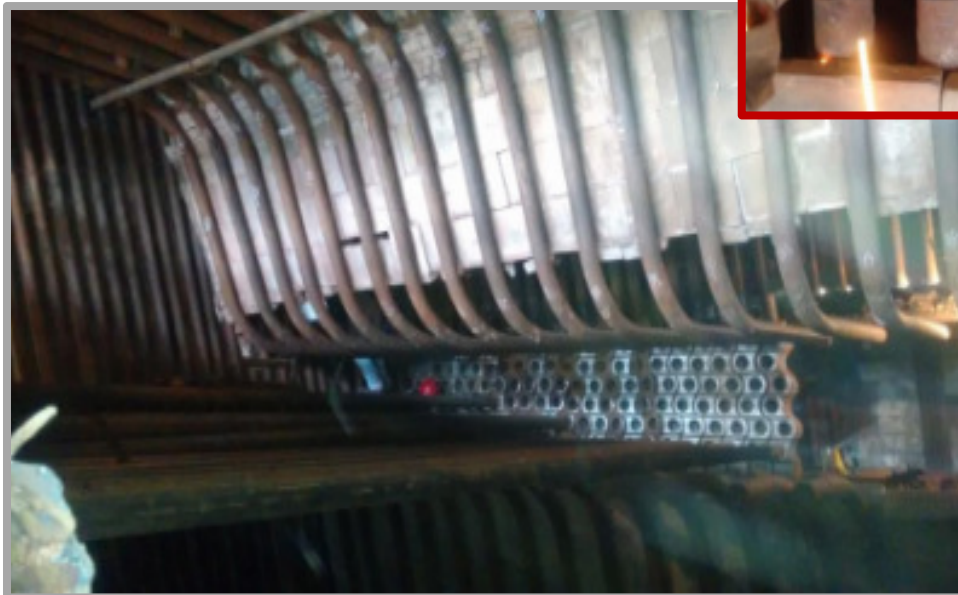
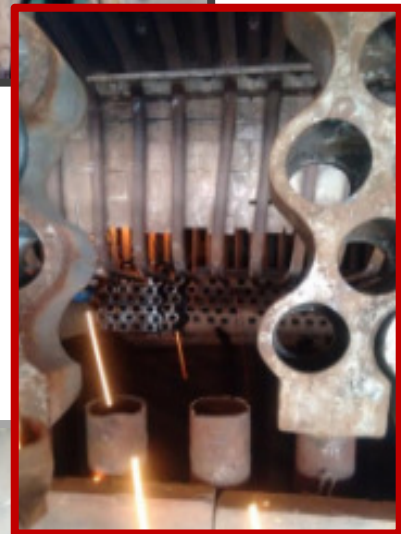
GENERAL
CONSTRUCCION



Calle del Parque 283, Chapalita Sur, Zapopan, Jalisco, Méx. C.P. 45040 Tel. (33) 15.23.91.62



GENERAL
CONSTRUCCION



Calle del Parque 283, Chapalita Sur, Zapopan, Jalisco, Méx. C.P. 45040 Tel. (33) 15.23.91.62



GENERAL
CONSTRUCCION



Calle del Parque 283, Chapalita Sur, Zapopan, Jalisco, Méx. C.P. 45040 Tel. (33) 15.23.91.62



GENERAL
CONSTRUCCION



Calle del Parque 283, Chapalita Sur, Zapopan, Jalisco, Méx. C.P. 45040 Tel. (33) 15.23.91.62



GENERAL
CONSTRUCCION



Calle del Parque 283, Chapalita Sur, Zapopan, Jalisco, Méx. C.P. 45040 Tel. (33) 15.23.91.62